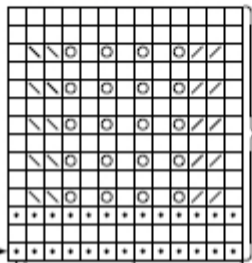


Dia A



1. p = vr-siden

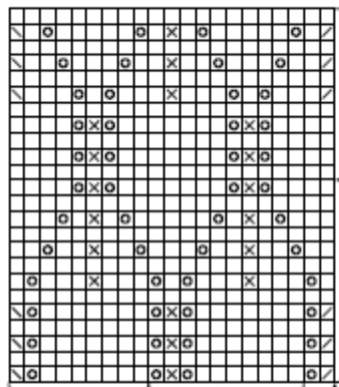
slut-m

1 rapp = 12 m, gtg

beg højre forkant
str M og Lbeg alle str ryg,
venstre forstk + ærmer,
samt højre forstk str S + L

1 rapp = 14 p, gtg

Dia B

beg højre
forstk str
M og XL

1 rapp = 24 p, gtg

9 slut-m 1 rapp = 10 m, gtg

beg alle str ryg, venstre
forstk + ærmer, samt
højre forstk str S + L

- ◻ = r på r-siden, vr på vr-siden
- = r på vr-siden
- ◊ = 1 r løst af, 1 r, træk løs m over
- ◻ = 2 r sm
- ⊗ = 1 r løst af, 2 r sm, træk løs m over
- ⊙ = slå om