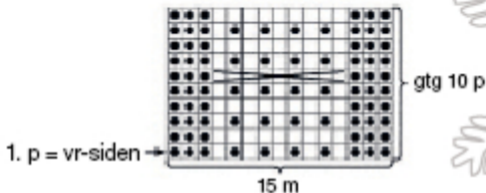


## Diagram ærme



□ = r på r-siden, vr på vr-siden

■ = vr på r-siden, r på vr-siden



= sæt 3 m på hjp bag arb, sæt de næste 3 m på hjp foran arb. Strik de næste 3 m r, strik de 3 m fra 2. hjp r, slut med at strikke de 3 m fra 1. hjp r.