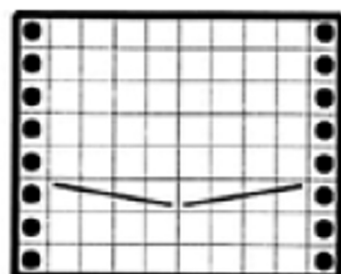




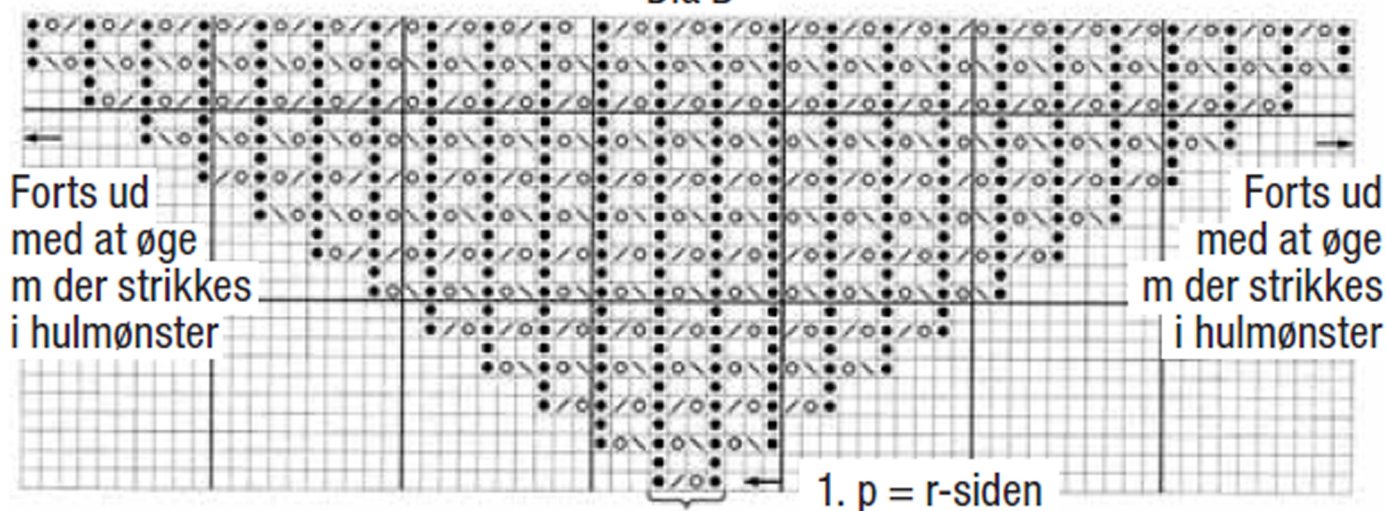
Dia A



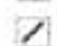

Gtg indrammet felt

- = Glat: r på r-siden
-  = Sæt 2 m på hjp bag arb, strik 2 r, strik de 2 m fra hjp r.
-  = Sæt 2 m på hjp foran arb, strik 2 r, strik de 2 m fra hjp r.
- = Omv glat: vr på r-siden.

Dia B



4 første m der strikkes i hulmønster

- = Glat: r på r-siden, vr på vr-siden
- = Omv glat: vr på r-siden, r på vr-siden
- = Slå om p
-  = 2 r sm
-  = 1 r løst af, 1 r, træk løs m over