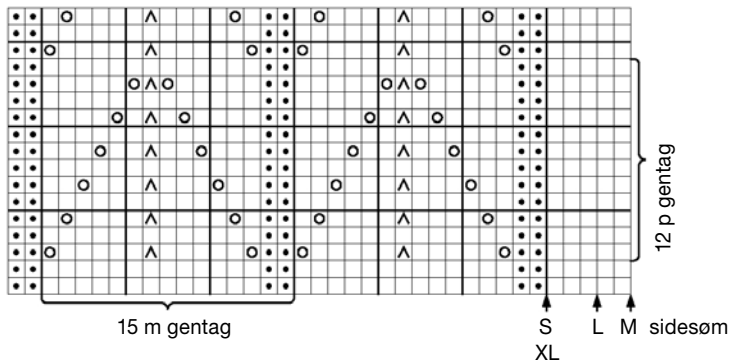


# A



□ = Glat (r på r-siden, vr på vr-siden)

◼ = Omvendt glat

△ = 3 r sm (eller: tag 1 r løst af, strik 2 r sm og træk løs m over)

▱ = Tag 1 r løst af, strik 1 r og træk løs m over

▱ = 2 r sm

▱ = 2 vr sm

■ = Forsvundet maske (pga. indt)

○ = Omslag

S XL  
L M  
L ærme

# B

