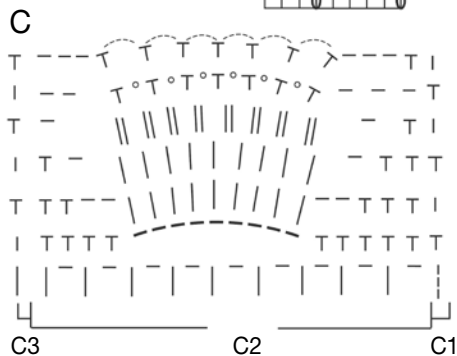
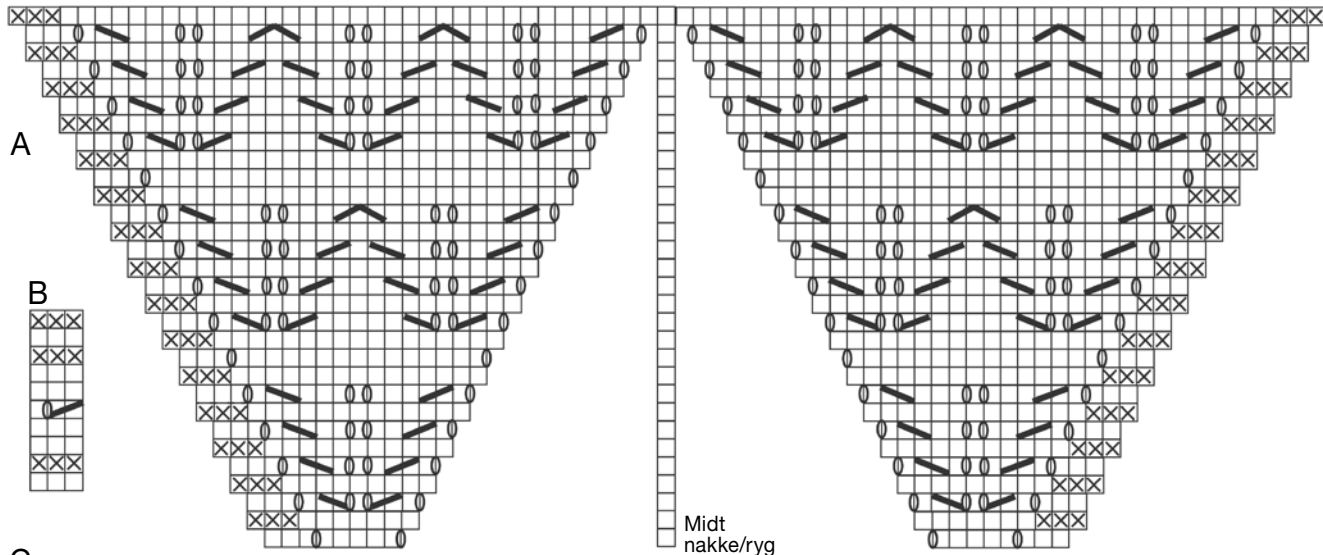


Forts mønster og udt



- = R fra r-siden, vr fra vr-siden
- ▤ = 2 r sm
- ▥ = Tag 1 m løst af, strik 1 r og træk løs m over
- ▧ = Tag 1 m løst af, strik 2 r sm og træk løs m over
- = 2 omsl (på flg. p strikkes det ene omsl vr, slip det næste!)
- ⊠ = R på vr-siden
- = 1 lm
- | = 1 st
- T = 1 fm
- = Picot (= 3 lm, hækl 1 fm i 1. lm)