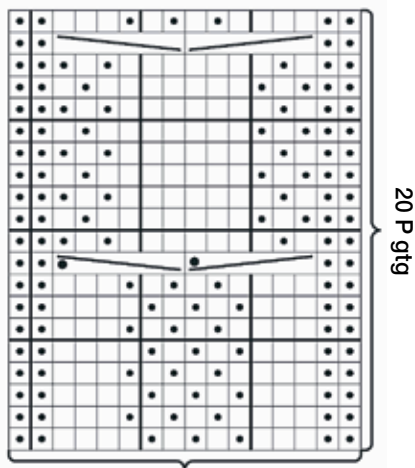
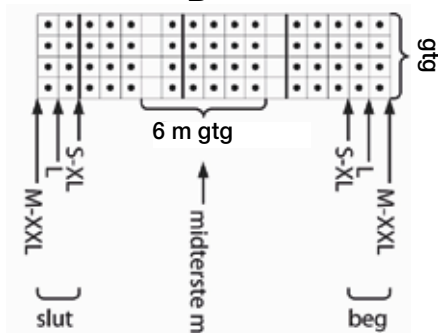


A



16 m

B



□ = R på r-siden, vr på vr-siden

■ = Vr på r-siden, r på vr-siden



= Sæt 3 m på en hjp foran arb, strik 1 r, 1 vr, 1 r, derefter de 3 m fra hjp r



= Sæt 3 m på hjp bag arb, strik næste 3 m r, derefter 1 vr, 1 r, 1 vr fra hjp



= Sæt 3 m på hjp foran arb, strik næste 3 m r, derefter 1 r, 1 vr, 1 r fra hjp



= Sæt 3 m på en hjp bag arb, strik 1vr, 1 r, 1 vr, derefter de 3 m fra hjp r