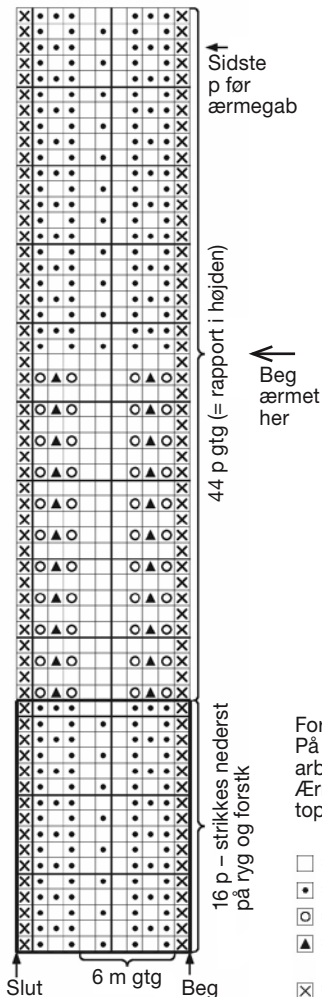


# DIAGRAM I



Forklaring til diagram:

På ryg og forstk strikkes først dia's 16 p. Derefter gentages de 44 p over resten af arb, MEN beg aflukning til ærmegab efter pilen, der anviser sidste p før ærmegab. Ærmet begyndes midt i rapportens 44 p, også vist med pil i dia. Strik først til dia's top, hvorefter de 44 p i rapporten gentges over resten af ærmet.

- = Glat: R på r-siden, vr på vr-siden
- ◻ = Omvendt glat: Vr på r-siden, r på vr-siden
- ◻ = Omsl
- ▲ = 2 m løs af som skulle m strikkes r sm, 1 r, træk de 2 m over den ene strikkede (den midterste m ligger stadig i midten!)
- ⊗ = Kantm: Strikkes r på alle p