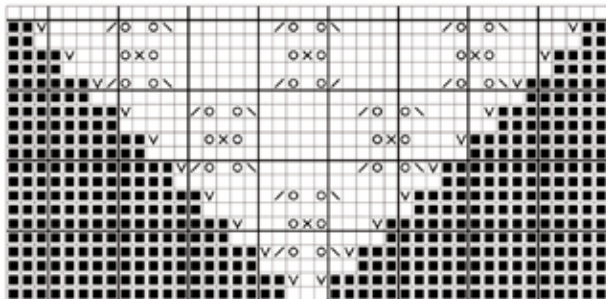


- ☐ = R på r-siden, vr på vr-siden
- ↘ = Tag 1 m løst af, strik 1 r og træk løs m over
- = Slå om
- ↗ = 2 r sm
- ⊗ = Tag 1 m løst af, strik 2 r sm og træk løs m over
- = Ingen m her!
- ∇ = Strik 3 gange i samme m (= 2 udt)



↑ Beg her (1. p = vr-side)