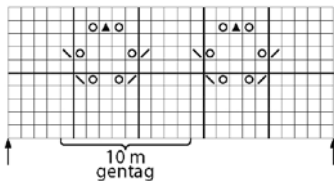


dia A



□ = R på r-siden, vr på vr-siden

⊗ = Vr på r-siden, r på vr-siden

○ = Slå om

◊ = 2 r sm

↘ = Tag 1 r løst af, strik 1 r og træk løs m over

▲ = Tag 1 r løst af, strik 2 r sm og træk løs m over

▲ = Tag 2 r løst af samtidig, strik 1 r og træk løse m over

■ = Boble: Strik [1 r, 1 vr, 1 r, 1 vr, 1 r, 1 vr, 1 r] i samme m (= 7 m).
Løft 2., 3., 4., 5., 6. og 7. m over den 1. m (= 1 m tilb).