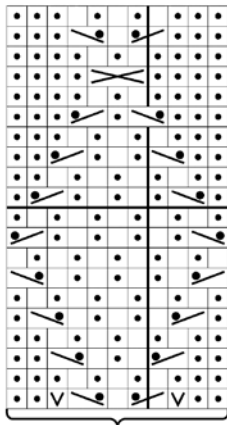
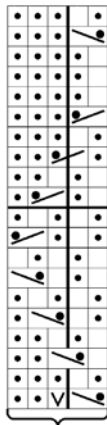


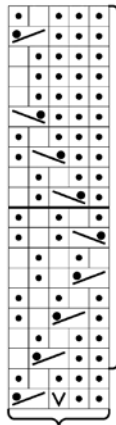
snoning



fletmønster



1/2 fletmønster  
(højre forstk)



1/2 fletmønster  
(venstre forstk)

18 p - gentag

□ = R på r-siden, vr på vr-siden

◼ = Vr på r-siden, r på vr-siden

∇ = Udt: Strik lænken mellem m dr op

◁ = Sæt 1 m på hjp foran arb, strik 1 vr, så m fra hjp r

▷ = Sæt 1 m på hjp bag arb, strik 1 r, så m fra hjp vr

⋈ = Sæt 2 m på hjp bag arb, strik 1 r, så m fra hjp: 1 vr, 1 r

⋈ = Sæt 3 m på hjp foran arb, strik 1 vr, så m fra hjp: 1 r, 1 vr, 1 r

⋈ = Sæt 1 m på hjp bag arb, strik 1 r, 1 vr, 1 r, så m fra hjp vr

⋈ = Sæt 3 m på hjp foran arb, strik 1 r, 1 vr, 1 r, så m fra hjp: 1 r, 1 vr, 1 r