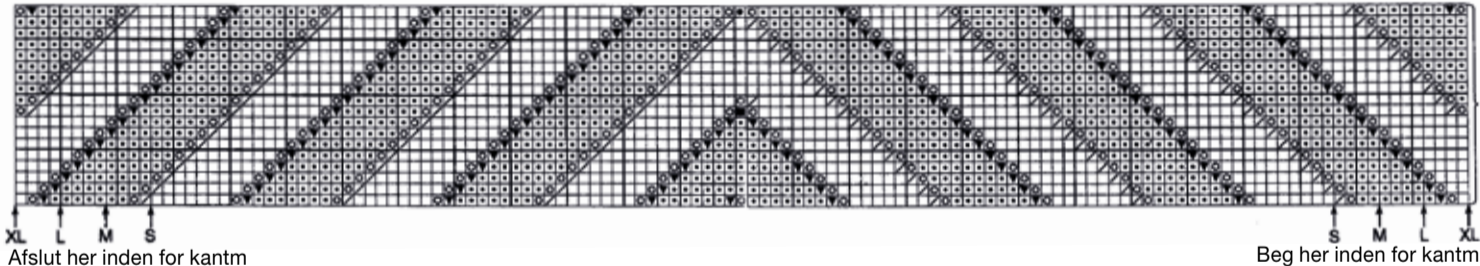


Dia viser kun p strikkes fra r-siden. På vr-siden strikkes m som de viser, og omsl altid vr

- = R
- = Vr
- = Omsl
- ▼ = 2 vr sm
- ▧ = 2 r sm
- = Tag 1 m løst af, strik 2 vr sm og træk løs m over
- = Tag 1 m løst af, strik 2 r sm og træk løs m over



gtg