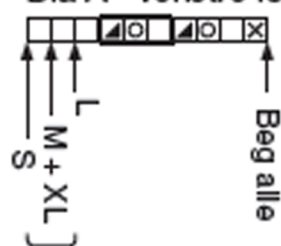
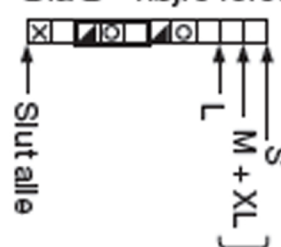


Dia A - venstre forstk



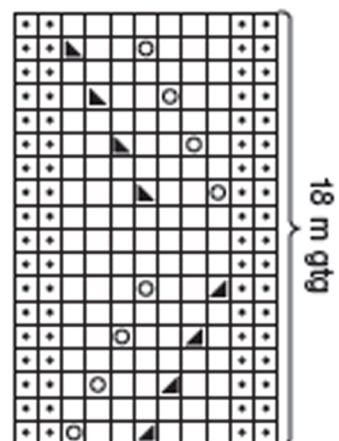
Slut før  
ribforkantm

Dia B - højre forstk

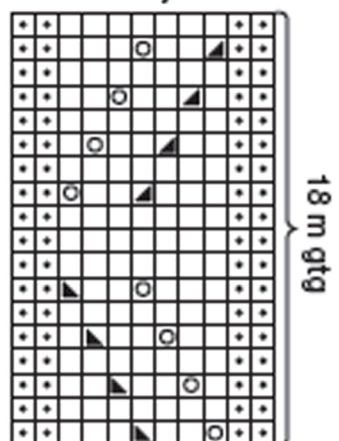


Beg efter  
ribforkantm

Dia C - venstre forstk



Dia D - højre forstk



- = R på r-siden og vr på vr-siden
- ◻ = Vr på r-siden og r på vr-siden
- ⊙ = Omsl
- ▣ = 2 r sm
- ▤ = 1 m løst af, 1 r, træk løs m over den strikkede
- ⊠ = Kantm r