

Bemærk at mønster A udføres på både r-siden og vr-siden. Gtg 1.-10. rk

● = R

— = Vr

▲ = 2 r sm

↗ = 2 vr sm

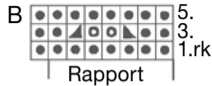
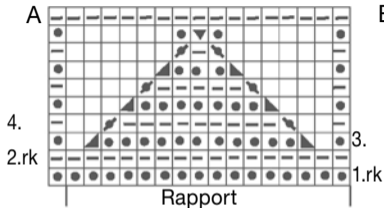
▣ = Tag 1 r løst af, strik 1 r og træk løs m over

↖ = 2 dr vr sm

▼ = Strik 13 m i denne m: skiftevis [1 r, 1 omsl]

⊙⊙ = 2 omsl (på vr-siden strikkes det 1. omsl vr, det 2. omsl dr vr)

□ = Ingen m her! Ignorer dette tern og gå videre til næste



Dia B viser kun p strikket fra r-siden. På vr-siden strikkes både m og omsl vr. Gtg 1.-6. rk