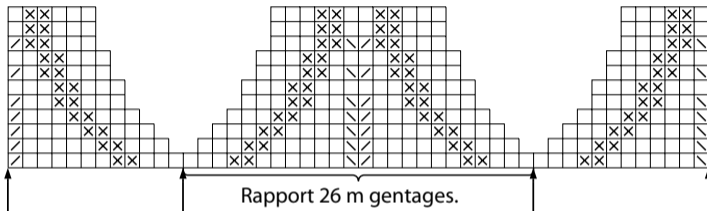


Bemærk, at dia viser kun p strikket fra r-siden.
Mønstret går over 22 p



Slut venstre
forstykke str.
36/38 og 40/42.

Slut ryg, højre forstykke
samt venstre forstykke
str. 44/46.

Begynd ryg, venstre
forstykke, samt højre
forstykke str. 44/46

Begynd højre
forstykke str.
36/38 og 40/42.

□ = R på r-siden, vr på vr-siden

⊗ = Vr på r-siden, r på vr-siden

↙ = 2 r sm

↘ = Tag 1 r løst af, strik 1 r og træk den løse m over