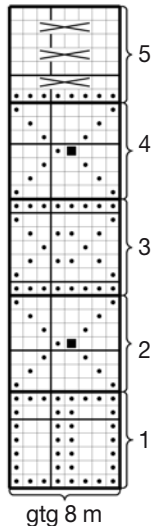


## Bærestykke



□ = Glat: r på r-siden, vr på vr-siden

• = Omvendt glat: Vr på r-siden, r på vr-siden

■ = 1 knude: Strik skiftevis 1 r, 1 vr i samme m til der er 4 m. Vend og strik m vr, vend og strik m r, vend og strik m vr, vend og strik m r. Træk m til højre for den forreste m over den forreste, gent dette til der igen er 1 m tilbage. Slut med at strikke m dr r.

⌘ = Slå om p, 1 enk indt, 2 r sm, slå om p.