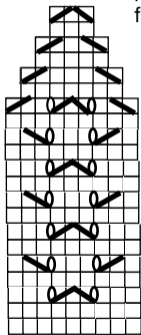
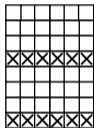


**A**

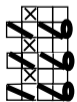
Alle dia viser mønstrene set fra r-siden



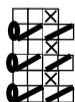
**B**



**C**



**D**



- = R på r-siden, vr på vr-siden
- ⊗ = R på vr-siden
- = Lav omsl mellem 2 m
- = Lav dobbelt omsl mellem 2 m, strik på næste p det ene omsl vr og slip det andet (= stort hul)
- ▤ = 2 r sm
- ▥ = Tag 1 m løst af, som skulle den strikkes r, strik 1 r og træk løs m over
- ▧ = Tag 1 m løst af, som skulle den skulle strikkes r, strik 2 r sm og træk løs m over