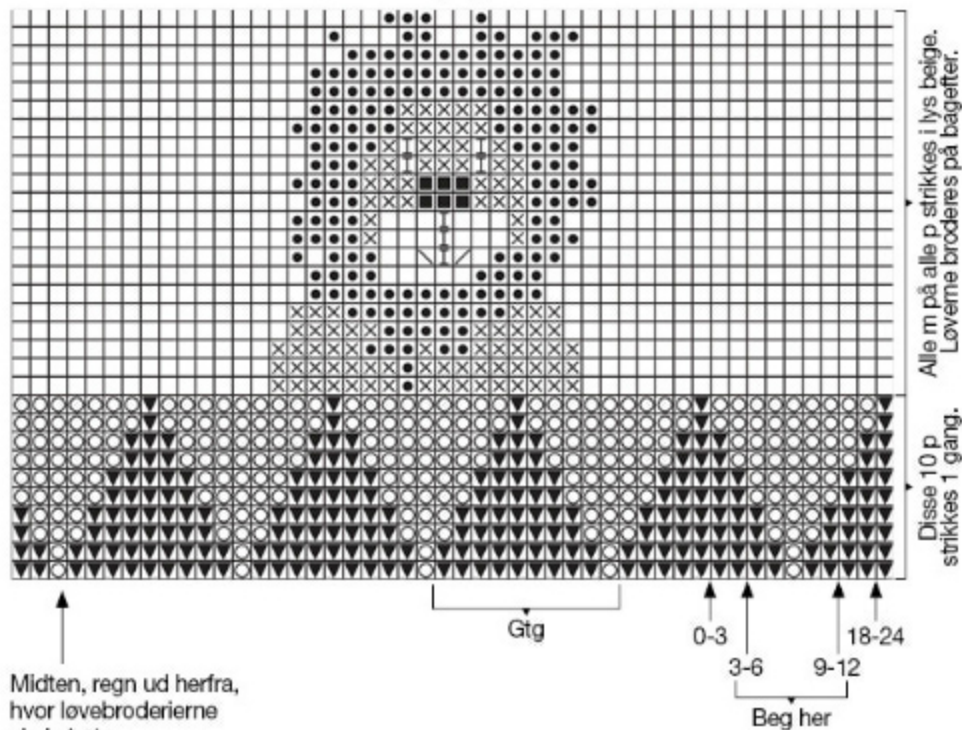


Dia A til krop og broderi



Tegnforklaring til strikket bort

- ▼ = blå på kroppen, turkis på ærmerne
- ⊗ = turkis på kroppen, blå på ærmerne
- = lys beige

Tegnforklaring til broderi

- = orange
- ⊗ = gul
- = grå
- = broderes ikke
- ⊞ = et lodret bagsting midt i en m med grå
- ⊞ = skråt bagsting med grå

Dia B til ærmer

